

Marée à l'île d'Aix :

Le 7/9: PM 7h21 (5.81m) - BM 13h58(1.66m) – PM 19h29 (5.80m) --> coeff 75
(ouverture des portes prévue à 19h15, fermeture vers 20h00)

Le 8/9, PM 7h46 (5.63m) – BM 14h28 (1.87m) – PM 19h54 (5.56m) --> coeff 71
(portes ouvertes entre 8h05 et 8h45)

3. COMMUNICATIONS AVEC LES CONCURRENTS

3.3 Sur l'eau, le comité de course communiquera avec les concurrents sur le **canal VHF 77**.
Pour simplifier la communication, en particulier à Rochefort, le comité communiquera sur un groupe whatsapp :



[cliquez ici](#) ou scannez ce flash code :

6. PROGRAMME DES COURSES

6.1 Date des courses : les 7 & 8 septembre 2024

6.2 L'heure prévue pour le signal d'avertissement de la course 1 du samedi 7/9 est **9h55**
(et **8h25** le dimanche 8/9).

8. ZONES DE COURSE

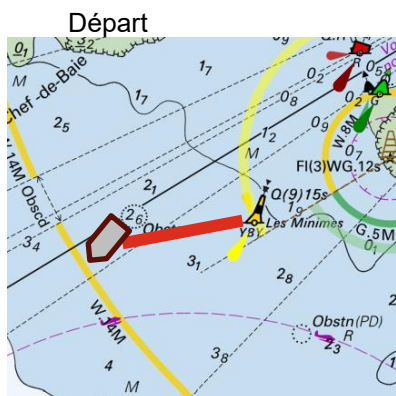
L'emplacement de la zone de course est : **Baie de La Rochelle, Pertuis d'Antioche, Charente.**

9. LES PARCOURS

9.2 Les parcours, sous réserve de changements apportés par le comité de course et annoncés à la VHF au plus tard 15 minutes avant le départ, sont (illustration pour info, les infos écrites prévalent sur les illustrations) :

COURSE 1 (7/9 matin) :

Marque	A laisser à	Marque à contourner	Réduction possible, auto-pointage requis
Départ entre : Ouest Minimes et le mat du bateau comité	Bâbord Tribord		
Nord-Ouest Aix	Bâbord	OUI	OUI
Arrivée entre : La cardinale Ouest «Le Chiron» et la cardinale Nord « les Palles »	Bâbord Tribord		



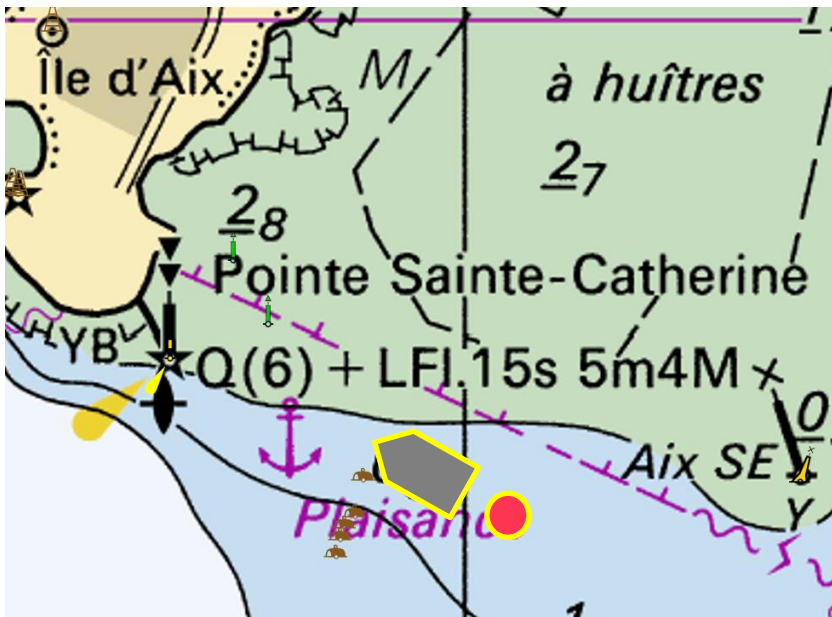
« COURSE » 2 (7/9 midi)

Si les temps d'arrivée et la météo le permettent, concours de prise de coffre à la voile.

Une bouée CNLR sera mouillée à moins de 20m du bateau comité (probablement dans la zone de mouillage du port d'Aix).

Le bateau comité notera la prise de coffre à la voile de la façon suivante (solitaires exemptés) :

- Un équipier sur l'étrave touche avec grâce et élégance le dessus de la bouée depuis l'étrave (bonus = un mot gentil pour le bateau comité !)
- la vitesse du bateau au touché de la bouée doit être quasi nulle,
- le bateau n'entre pas en contact avec la bouée,
- + maîtrise de la direction du bateau après la simulation de prise de coffre.



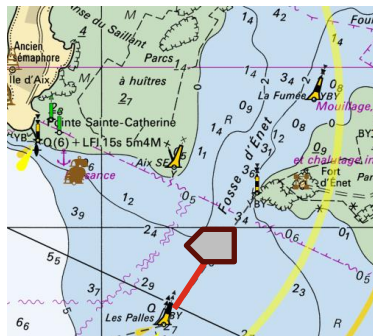
Podium des prises de coffre le soir à Rochefort.

COURSE 3 (7/9 après-midi) :

LE CARGO « MUROS » (longueur 90 m) DOIT SORTIR DU PORT DE ROCHEFORT VERS 19h15. NE PAS GENER SA MANŒUVRE ET ATTENTION AUX MOUVEMENTS LORS DE SON PASSAGE.

Marque	A laisser à	Marque à contourner	Réduction possible, auto-pointage requis
Départ entre : Le bateau comité et la cardinale Nord « les Palles »	Bâbord Tribord		
Pointage intermédiaire entre les 2 bouées spéciales du banc du Vergeroux (situées entre les alignements I & K)			OUI
Arrivée : Mât d'entraînement des gabiers de la Marine Royale, situé devant la Corderie Royale (sur une ligne perpendiculaire à la Charente)	bâbord		

Départ :



Pointage intermédiaire :



Arrivée :



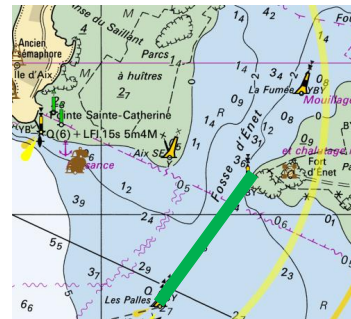
COURSE 4 (8/9 matin) :

Marque	A laisser à	Marque à contourner	Réduction possible, auto-pointage requis
Départ entre : Le mât d'entraînement des gabiers de la Marine Royale, situé devant la corderie royale Et une bouée CNLR	tribord bâbord		
Pointage intermédiaire entre les 2 bouées spéciales du banc du Vergeroux (situées entre les alignements I & K)			OUI
Arrivée entre : La cardinale Ouest «Le Chiron» et la cardinale Nord « les Palles »	Tribord Bâbord		

Départ :



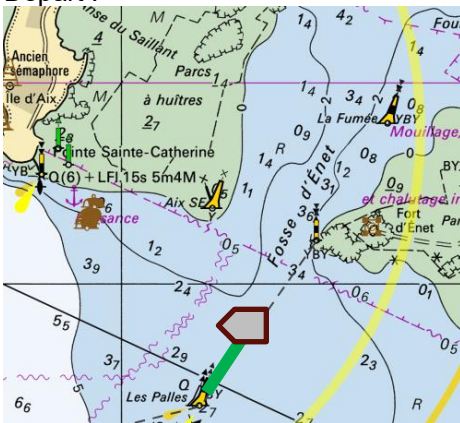
Pointage intermédiaire : Arrivée :



COURSE 5 (8/9 après-midi) :

Marque	A laisser à	Marque à contourner	Réduction possible, auto-pointage requis
Départ entre : Le bateau comité et la cardinale Nord « les Palles »	tribord babord		
Sud Longe	Tribord		
Nord Longe	Tribord		
Marie-Anne	Tribord		
Arrivée entre Ouest Minimes (3 longueurs maxi) Et le phare du bout du monde	Bâbord tribord		
Le bateau comité pourra pénaliser en cas de non-respect de la règle des 3 longueurs.			

Départ :



Arrivée :



11. ZONES QUI SONT DES OBSTACLES

Les zones considérées comme des obstacles sont celles indiquées dans les arrêtés préfectoraux et les Instructions Nautiques du SHOM, tels que le banc du Lavardin, les abords du Fort Boyard, la zone du port de La Pallice ou les filières.

+ ATTENTION PARTICULIERE AUX EVENTUELS CARGOS SUR LA CHARENTE (application du RIPAM, ils ne sont pas en régate !).

12. LE DEPART

12.1 Sauf si stipulé différemment au §9, la ligne de départ sera entre **le mât arborant la flamme CNLR sur le bateau du comité de course à l'extrémité tribord** et **le côté parcours de la marque de départ à l'extrémité bâbord**.

12.3 Si une partie quelconque de la coque d'un bateau est du côté parcours de la ligne de départ à son signal de départ et qu'il est identifié, le comité de course pourra donner son numéro de voile sur le **canal VHF de la course**. L'absence d'émission ou de réception VHF ne peut donner lieu à demande de réparation (ceci modifie la RCV 62.1(a)).

12.4 Un bateau qui ne prend pas le départ au plus tard **4 minutes** après son signal de départ sera classé DNS sans instruction (ceci modifie les RCV A5.1 et A5.2).

14. L'ARRIVEE

14.1 La ligne d'arrivée sera définie au § 9.

14.2 Chaque concurrent doit noter son heure d'arrivée en heure légale (heure GPS en heures minutes et secondes) et la transmettre par VHF ou téléphone au bateau comité dans les dix minutes suivant son arrivée.

19. REGLES DE SECURITE

19.1a Une VHF en état de fonctionnement est obligatoire pour tout bateau.

19.1b [DP] [NP] Émargement par appel VHF des bateaux et des équipages sur l'eau par le comité de course avant le départ de la première course de la journée.

19.1c [Le port de la brassière est obligatoire pour tous les concurrents naviguant en solitaire. L'administration des affaires maritimes recommande le port permanent pour tous. En cas de pavillon Y, le port du gilet est obligatoire pour tous.

19.2 [DP] [NP] Un bateau qui abandonne une course doit le signaler au comité de course aussitôt que possible.

19.4 **Utilisation du Bout dehors** : Sauf si les règles de classe le précisent autrement, la sortie du bout dehors est autorisée uniquement pour établir et porter le spinnaker.

28. PRIX

Proclamation des résultats au club house du CNLR le **8 septembre**, env. 1h après le passage du dernier bateau à la bouée d'arrivée.

ARBITRES DESIGNES

Président du comité de course : **Christophe SARTI 06 78 79 42 92**

Bateau comité « Jack Potes 3 » - Oceanis 51.1 coque gris clair.
